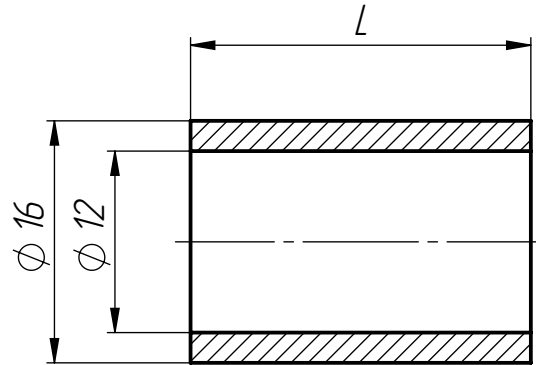


ЖУК.01.02.01	Р-63(1)
--------------	---------

$$\sqrt{Ra\ 6,3(\sqrt{\quad})}$$


	L
<i>ЖУК.01.02.01</i>	<i>22.5</i>
<i>ЖУК.01.02.01-01</i>	<i>19.5</i>

1. Общие допуски по ГОСТ 30893.1: H12, h12, ± IT12/2.
2. Допускается замена материала на другой сплав нержавеющей стали.

Подп. и дата						ЖУК.01.02.01									
Инв. № подл.	Изм.	Лист	№ докум.	Подп.	Дата	Дистанционная втулка					Лист	Масса	Масштаб		
	Разраб.													0.02	2:1
	Пров.														
	Т. контр.					Лист 1					Листов 1				
	Н. контр.					12X18H10T ГОСТ 4543-2016					Polytech Voltage Machine				
	Утв.														